



Comune di **OSPITALETTO**

SCHEMA DIMOSTRATIVA

AIPA

Rif. Scheda
Piano
06

Progetto Impianti di Pubblicità Ordinaria

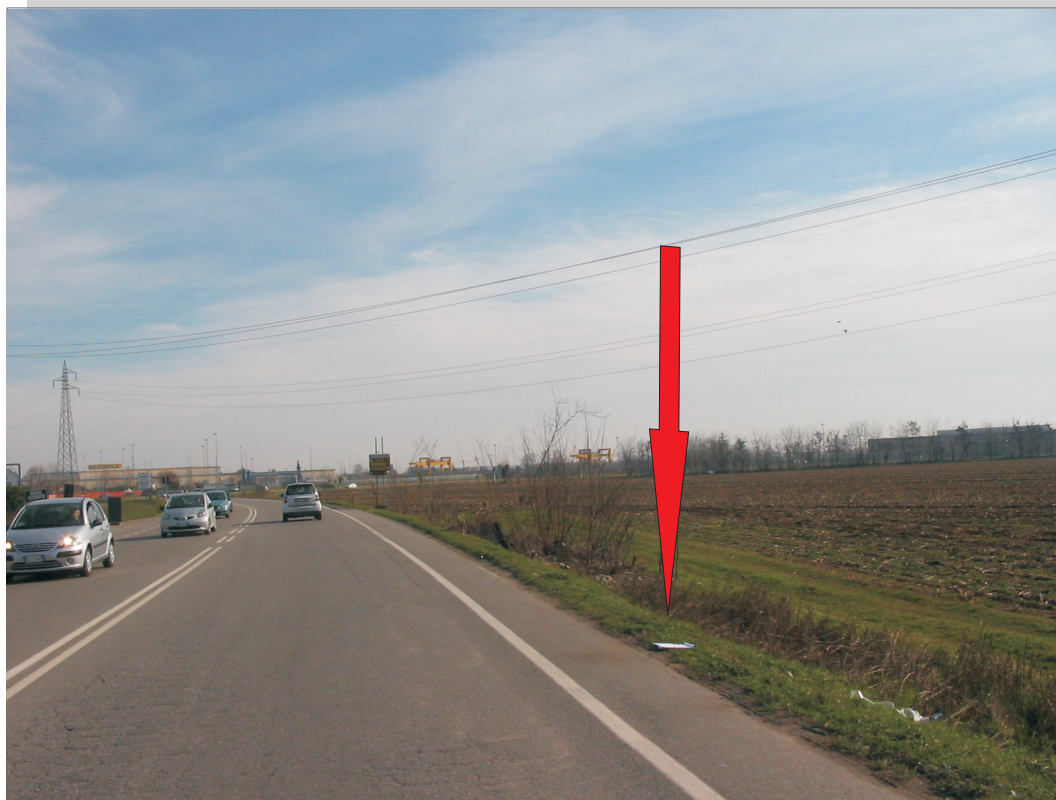
Via Circonvallazione fronte Q8

Posizione: NUOVA

Impianto: Cartello pubblicitario

Formato: 200x200

Esposizione: BI-FACCIALE



INTERVENTO:

Zona C

Esempio di installazione di un nuovo Impianto Pubblicitario Urbano.





Progetto Impianti di Pubblicità Ordinaria

Via Circonvallazione angolo via Martiri della Libertà

Posizione: NUOVA

Impianto: Transenna Parapedonale

Formato: 70x50(spazio)

Esposizione: MONO-FACCIALE



INTERVENTO:

ZonaC

Esempio di installazione di cinque nuove transenne parapedonali.



Comune di **OSPITALETTO**

SCHEDA DIMOSTRATIVA

AIPA

Rif.Scheda
Piano
13

Progetto Impianti di Pubblicità Ordinaria

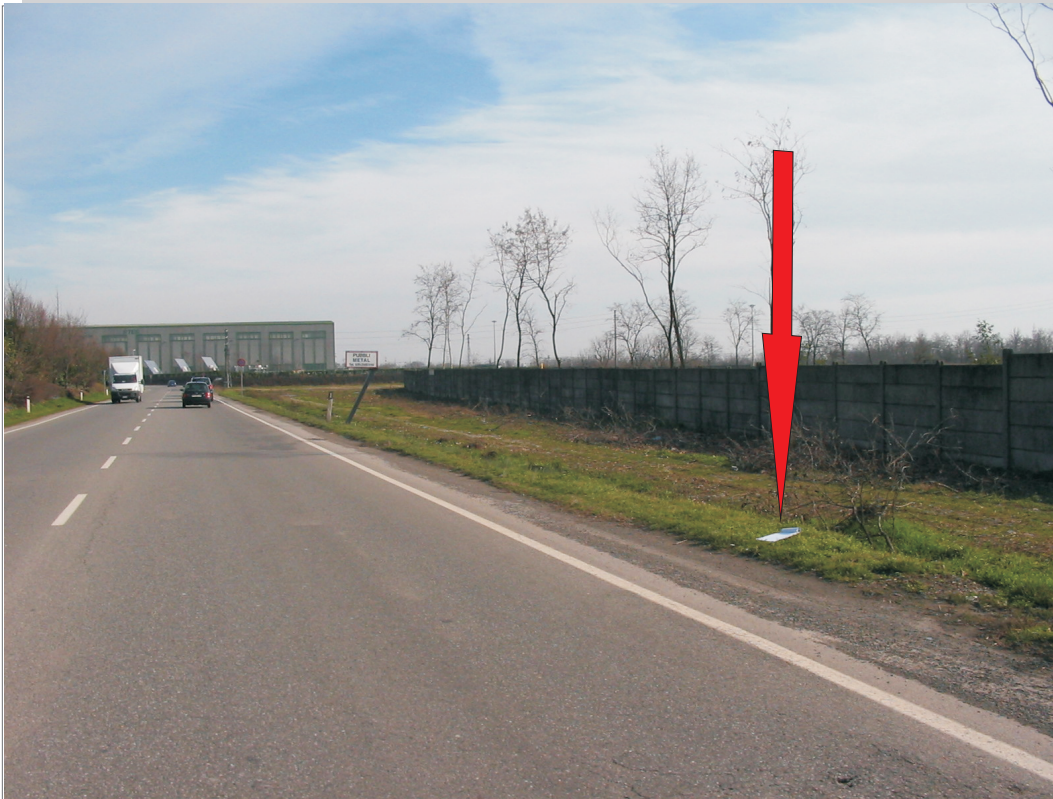
Via Circonvallazione, ex SS 11 km 2+355dx

Posizione:NUOVA

Impianto:Cartello Pubblicitario

Formato:200x200

Esposizione:BI-FACCIALE



INTERVENTO:

ZonaC

Esempio di installazione di un nuovo Impianto Pubblicitario Urbano.



Comune di **OSPITALETTO**

SCHEDA DIMOSTRATIVA

AIPA

Rif. Scheda
Piano
28

Progetto Impianti di Pubblicità Ordinaria

Via Circonvallazione, 50m prima di via 1° Maggio

Posizione:NUOVA

Impianto:Cartello Pubblicitario

Formato:200x200

Esposizione:BI-FACCIALE



INTERVENTO:

ZonaC

Esempio di installazione di un nuovo Impianto Pubblicitario Urbano.



Progetto Impianti di Pubblicità Ordinaria

Strada Padana Superiore, ex Ss11 km 223+990sx

Posizione: NUOVA

Impianto: Segnaletica Direzionale

Formato: 125x25 (frece)

Esposizione: BI-FACCIALE



INTERVENTO:

Zona B

Esempio di installazione di un nuovo impianto di Segnaletica Direzionale o Preinsegna.



Progetto Impianti di Pubblicità Ordinaria

Strada Padana Superiore angolo via XXV Aprile

Posizione: NUOVA

Impianto: Transenna Parapedonale

Formato: 70x50(spazio)

Esposizione: MONO-FACCIALE



INTERVENTO:

ZonaB

Esempio di installazione di otto nuove transenne parapedonali.



Progetto Impianti di Pubblicità Ordinaria

Via S. Pio da Pietralcina n°19

Posizione: NUOVA

Impianto: Segnaletica Direzionale

Formato: 125x25(frecce)

Esposizione: BI-FACCIALE



INTERVENTO:

ZonaB

Esempio di installazione di un nuovo impianto di Segnaletica Direzionale o Preinsegna.