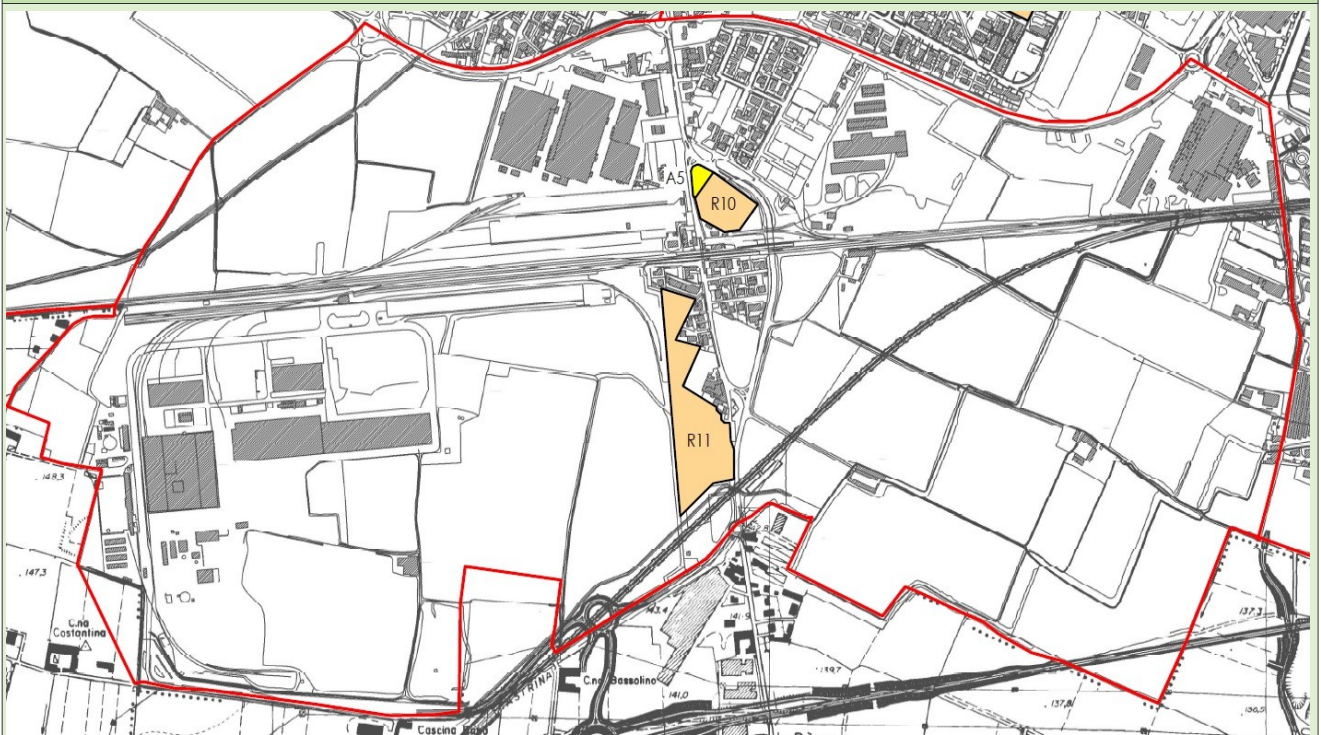


SETTORE 5

Nel quinto settore sono comprese le seguenti vie:

Via Arturo Benedetti Michelangeli, Via Camillo Togni, Via Carlo Cattaneo, Via Della Ferriera, Via Galileo Galilei, Via Giuseppe Mazzini, Via Goffredo Mameli, Via Martiri Della Libertà (zona sud),

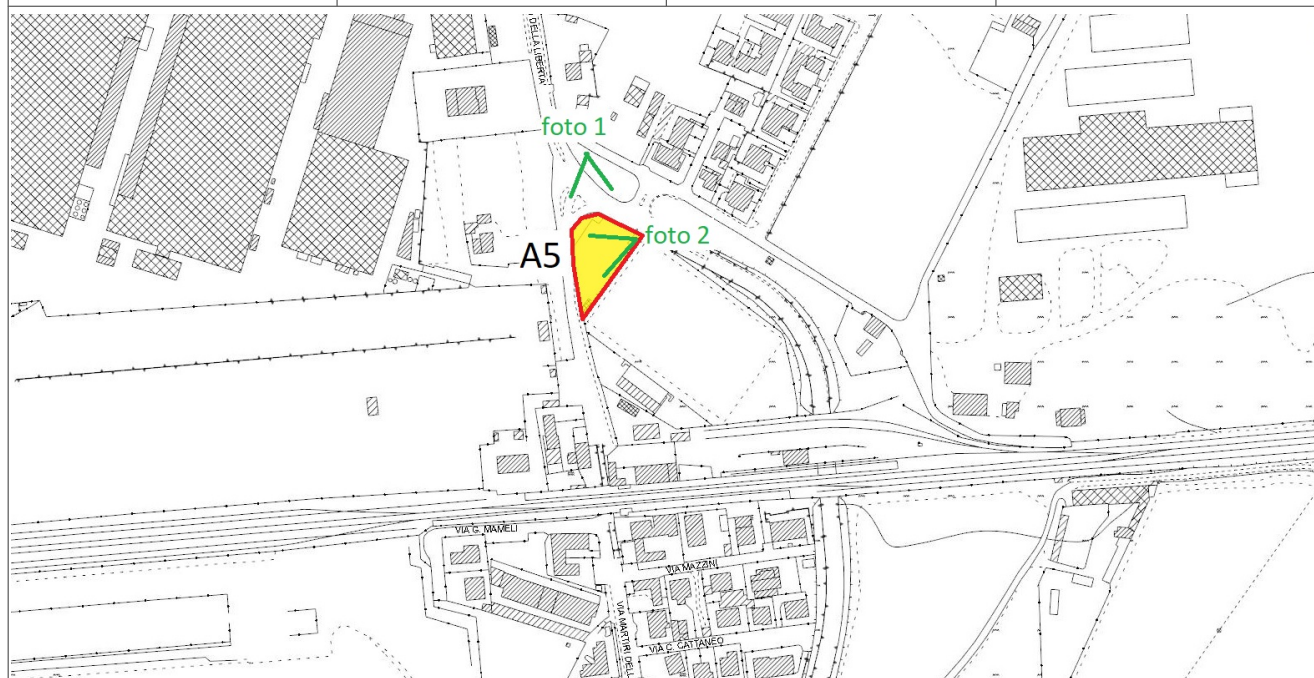
Nelle quali sono stimati N° 716 Abitanti



- Comune di Ospitaletto -
Piano di Emergenza Comunale di Protezione Civile

AREA A5

Uso Attuale:	Parco pubblico	Delimitazione esterna:	Prevalentemente confinante con recinzioni di abitazioni private
Ubicazione:	Via 2 Giugno via XXVIII Maggio	Strutture accessorie:	Nessuna
Destinazione Prevista:	Area di attesa per la Popolazione	Ostacoli Interni	Muretti, rilievi di terra, alberature di alto fusto, attrezzature ludiche, panchine
Vie di accesso:	Via 2 Giugno, Via XXVIII Maggio e via Seriola	Tipo di fondo:	Erba, vialetti in cemento
Superficie:	4700 mq	Illuminazione:	Presente
Accessi carrai:	Accesso da via Seriola	Prese d'acqua:	Presenti



Mapa area di attesa A5

- Comune di Ospitaletto -
Piano di Emergenza Comunale di Protezione Civile



Vista aerea Area di attesa A5



Foto 1



Foto 2

- Comune di Ospitaletto -
Piano di Emergenza Comunale di Protezione Civile

AREA R10

Uso Attuale:	Stadio di Rugby	Delimitazione esterna:	Presente
Ubicazione:	Via Martiri della Libertà	Strutture accessorie:	Spogliatoi, servizi e tribune
Destinazione Prevista:	Area di ricovero per la Popolazione	Ostacoli Interni	Nessuno
Vie di accesso:	Via Zanardelli, Via Doria, Via Einaudi	Tipo di fondo:	Prato sintetico
Superficie:	9500 mq	Illuminazione:	Presente
Capienza:	475 persone	Idranti antincendio nelle vicinanze	Presenti a 50 m
Accessi carrai:	L'area è accessibile da via Martiri della Libertà	Prese d'acqua:	Presenti



Mappa Area ricovero R10 (Stadio Rugby "ASO Stadium")

- Comune di Ospitaletto -
Piano di Emergenza Comunale di Protezione Civile



Vista aerea Area ricovero R10



Foto 1

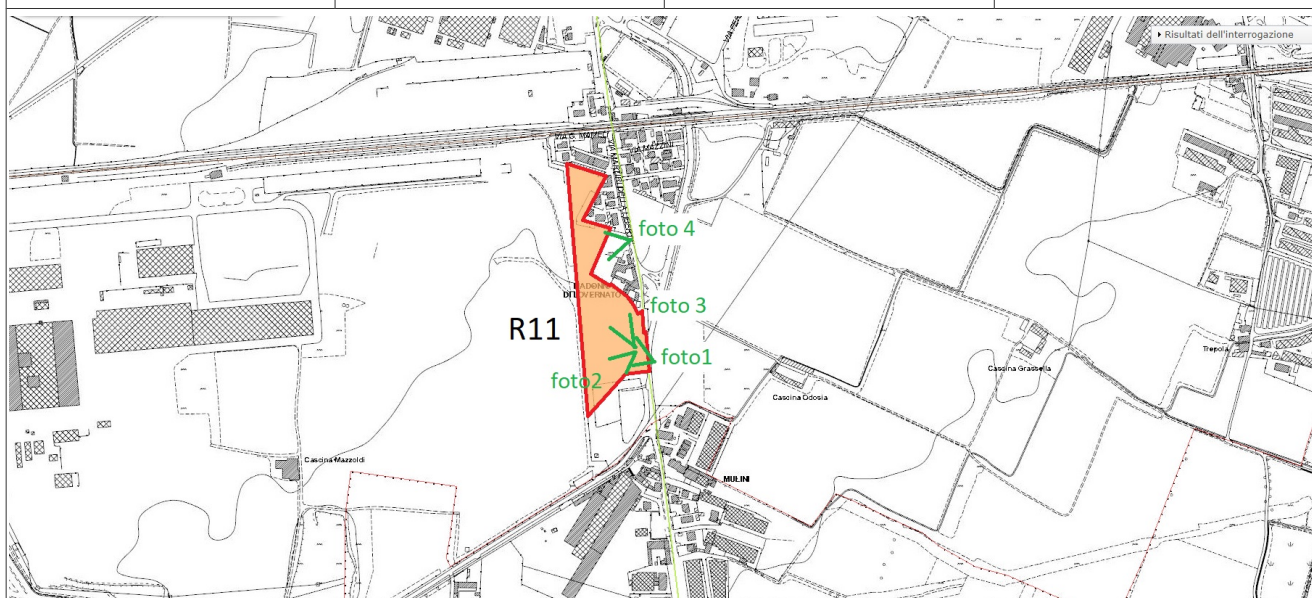


Foto 2

- Comune di Ospitaletto -
Piano di Emergenza Comunale di Protezione Civile

AREA R11

Uso Attuale:	Parco pubblico di Lovernato – campo addestramento cinofili	Delimitazione esterna:	Presente
Ubicazione:	Via Martiri della Libertà	Strutture accessorie:	Non presenti
Destinazione Prevista:	Area di ricovero per la Popolazione	Ostacoli Interni	Campo macerie per addestramento unità cinofile, Alberature d’alto fusto
Vie di accesso:	Via Martiri della Libertà	Tipo di fondo:	Erba
Superficie:	30000 mq	Illuminazione:	Presente parzialmente
Capienza:	1500 persone	Idranti antincendio nelle vicinanze	Presenti
Accessi carrai:	Via Martiri della Libertà	Prese d’acqua:	Presenti



Mappa Area ricovero R11

- Comune di Ospitaletto -
Piano di Emergenza Comunale di Protezione Civile



Vista aerea area di ricovero R9



Foto 1



Foto 2

- Comune di Ospitaletto -
Piano di Emergenza Comunale di Protezione Civile



Foto 3



Foto 4